



Грамминциды компании UPR

Препарат	Химический класс	Назначение	Механизм действия	Спектр вредных объектов	Оптимальная фаза сорняка	Скорость воздействия
ПАНТЕРА, КЭ (40 г/л квизалофоп-П-тефурила)	Арилоксифен окси-пропионаты	После всходовый, противозлаковый	Проникает через листья, ингибирует синтез липидов	Однолетние и многолетние злаковые	В фазе 2-4 листа или высоте 10-20 см	Рост прекращается через 3-7 дней, гибель - в течение 2-3 недель
СЕЛЕКТ, КЭ (120 г/л клетодима)	Циклогександионы		Проникает через листья, ингибирует биосинтез жиров			Рост прекращается через 3-7 дней, гибель - в течение 1-3 недель
ЦЕНТУРИОН НЕО, КЭ (240 г/л клетодима)						
ЦЕНТУРИОН ПРОФИ, КЭ (360 г/л клетодима)						

Препарат	Почвенное действие	Ограничения по севообороту	Фитотоксичность для культуры	Совместимость в баковой смеси	Класс опасности для пчел	Дополнительный ПАВ
ПАНТЕРА, КЭ (40 г/л квизалофоп-П-тефурила)	Нет	Нет	Не отмечено	За исключением сильнощелочных	3 класс (малоопасный)	Не требует
СЕЛЕКТ, КЭ (120 г/л клетодима)	Нет	Нет	Не отмечено	За исключением бентазона и удобрений	3 класс (малоопасный)	Не требует
ЦЕНТУРИОН НЕО, КЭ (240 г/л клетодима)						Рекомендован Амиго Стар
ЦЕНТУРИОН ПРОФИ, КЭ (360 г/л клетодима)						Не обязателен

Основная техническая информация



Препарат	Фасовка	Коробка/ паллета/ грузовик	Срок годности	Температура хранения	Срок окончания регистрации	Страна производства
ПАНТЕРА, КЭ (40 г/л квизалофоп-П-тефурила)	Канистра 5 л	4x5 / 800 / 19 200	3 года	-5°С до +35°С	20.04.2033	Россия
СЕЛЕКТ, КЭ (120 г/л клетодима)	Канистра 5 л	4x5 / 800 / 19 200	2 года	-5°С до +35°С	02.02.2025	Россия
ЦЕНТУРИОН НЕО, КЭ (240 г/л клетодима)	Канистра 5 л + 2x5 л канистры АМИГО СТАР	5 + 2x5 / 240 / 5 280			08.09.2029	
ЦЕНТУРИОН ПРОФИ, КЭ (360 г/л клетодима)	Канистра 5 л	4x5 / 800 / 19 200			01.11.2028	

Регистрация на культурах



Культура	Селект, 120 г/л	Центурион Нео, 240 г/л	Центурион Профи, 360 г/л	Пантера, 40 г/л
Горох				
Горох Овощной				
Капуста Посевная/Рассадная				
Картофель				
Лен Долгунец				
Лен Масличный				
Лук				
Лук (кроме на перо)				
Морковь				
Нут				
Подсолнечник				
Рапс Озимый				
Рапс Яровой				
Свекла Сахарная				
Свекла Столовая				
Свекла Кормовая				
Соя				
Томат Посевной/Рассадный				

Препарат	Норма, л/га	Культура	Вредный объект	Способ применения
ПАНТЕРА, КЭ (40 г/л квизалофоп-П-тефурила)	0,75-1,0	Свекла, соя, подсолнечник, рапс, горох, картофель, морковь, лук, лен-долгунец, капуста, томаты	Однолетние злаковые	По вегетации культуры в фазе сорняка 2-4 листьев
	1,0-1,5		Многолетние злаковые (пырей ползучий)	По вегетации культуры при высоте сорняков 10-15 см
СЕЛЕКТ, КЭ (120 г/л клетодима)	0,5-0,7	Свекла, соя, подсолнечник, рапс, капуста, томаты, лук, картофель	Однолетние злаковые	По вегетации культуры в фазе сорняка 2-4 листьев
	1,6-1,8		Многолетние злаковые, в т.ч. пырей ползучий	По вегетации культуры при высоте пырея 10-20 см
ЦЕНТУРИОН НЕО, КЭ (240 г/л клетодима)	0,2-0,4	Свекла, картофель, морковь, лен масличный, лук, соя, подсолнечник, рапс, горох, нут	Однолетние злаковые	По вегетации культуры в фазе сорняка 2-6 листьев в смеси с ПАВ АМИГО СТАР
	0,7-1,0		Многолетние злаковые, в т.ч. пырей ползучий	По вегетации культуры при высоте пырея 10-20 см в смеси с ПАВ АМИГО СТАР
ЦЕНТУРИОН ПРОФИ, КЭ (360 г/л клетодима)	0,15-0,3	Свекла, соя, подсолнечник, рапс, горох	Однолетние злаковые	По вегетации культуры в фазе сорняка 2-6 листьев в смеси с ПАВ АМИГО СТАР
	0,5-0,7		Многолетние злаковые, в т.ч. пырей ползучий	По вегетации культуры при высоте пырея 10-20 см в смеси с ПАВ АМИГО СТАР
	0,3-0,4	Свекла, соя, подсолнечник, рапс, горох	Однолетние злаковые	По вегетации культуры в фазе сорняка 2-6 листьев
	0,8-1,0		Многолетние злаковые, в т.ч. пырей ползучий	По вегетации культуры при высоте пырея 10-20 см

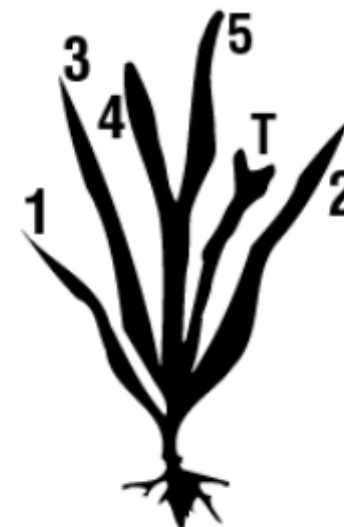
Препарат	Зарегистрированная норма, л/га	Рабочая норма, л/га	Культуры
Однолетние злаковые сорняки			
ПАНТЕРА, КЭ (40 г/л квизалофоп-П-тефурила)	0,75 - 1,0	1,0	Свекла, соя, подсолнечник, рапс, горох, картофель, морковь, лук, лен-долгунец, капуста, томаты
СЕЛЕКТ, КЭ (120 г/л клетодима)	0,5 - 0,7	0,7	Свекла, соя, подсолнечник, рапс, капуста, томаты, лук, картофель
ЦЕНТУРИОН НЕО, КЭ (240 г/л клетодима)	0,2 - 0,4	0,35	Свекла, картофель, морковь, лен масличный, лук, соя, подсолнечник, рапс, горох, нут
ЦЕНТУРИОН ПРОФИ, КЭ (360 г/л клетодима)	0,3 - 0,4	0,4	Свекла, соя, подсолнечник, рапс, горох
Многолетние злаковые сорняки			
ПАНТЕРА, КЭ (40 г/л квизалофоп-П-тефурила)	1,0 - 1,5	1,5	Свекла, соя, подсолнечник, рапс, горох, картофель, морковь, лук, лен-долгунец, капуста, томаты

Стадия развития однолетних злаковых сорняков

Рано

Оптимально

Поздно



Для многолетних сорняков оптимальная стадия развития - 10-20 см

ПАНТЕРА, КЭ (квизалофоп-П-тефурил, 40г/л)

Мягкая к культуре, беспощадная к сорнякам!

Однолетние злаковые сорняки

- Ежовник (*Echinochloa crusgalli*)
- Костер пустой (*Bromus sterilis*)
- Лисохвост (*Alopecurus myosuroides*)
- Мятлик виды (*Poa spp.*)
- Овсяг (*Avena fatua*)
- Падалица пшеницы и др. зерновых
- Падалица кукурузы (*Zea mays*)
- Пеннисетум виды (*Pennisetum spp.*)
- Плевел виды (*Lolium temulentum*)
- Полевичка (*Eragrostis minor*)
- Просо виды (*Panicum spp.*)

- Щетинник виды (*Setaria spp.*)
- Ценхус (*Cenchrus equinatus*)
- Элеузина индийская (*Eleusine indica*)

Многолетние злаковые сорняки

- Гумай (*Sorghum halepense*)
- Полевица (*Agrostis tenius*)
- Пырей ползучий (*Agropyron repens*)
- Свиной пальчатый (*Cynodon dactylon*)

Для достижения максимальной эффективности применяйте гербицид
в период активного роста сорняков и культуры

- Гербициды группы ФОП менее эффективны, если ростовые процессы в сорняках замедлены из-за:
 - стресса от недостатка/избытка влаги
 - экстремальных температур
 - низкой относительной влажности воздуха
- Если обработка производится при любом из вышеперечисленных стрессовых состояний, может произойти отрастание сорняков



Шкала селективности по отношению к культуре

Галоксифоп–Р-метил

Менее безопасен для культуры

Флуазифоп –П-бутил

Квизалофоп-П-тефурил

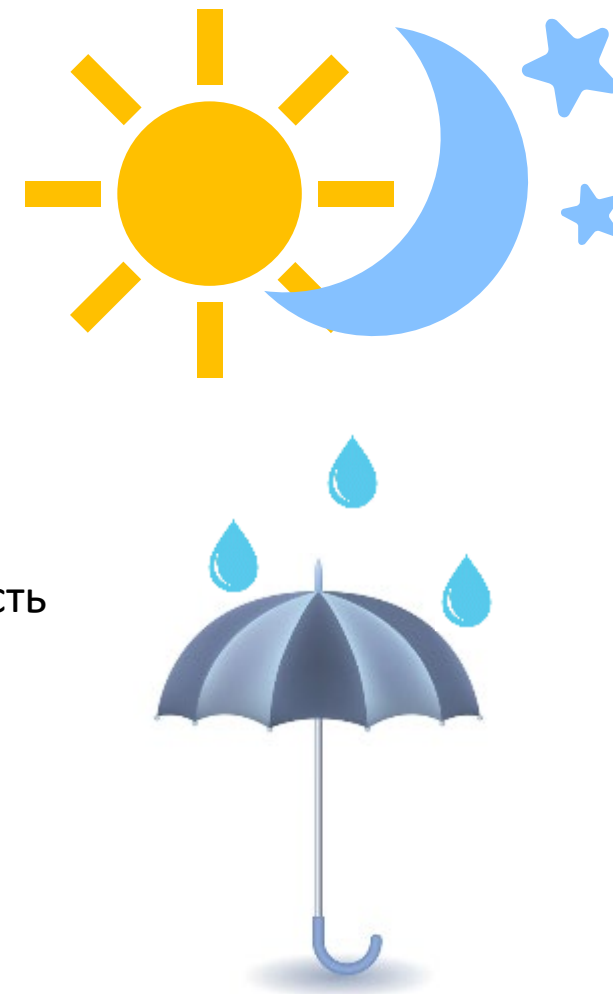
Более безопасен для культуры

- При значительном превышении нормы расхода, препарат не вредит культурным растениям:
 - САХАРНАЯ СВЕКЛА: 5,0 л/га - отсутствие негативного влияния на урожайность и сахаристость корнеплодов.
 - ЛЁН: 2,5 л/га отсутствие негативного влияния на урожайность и качество волокна.

- Работает в широких пределах pH и жесткости воды
- Препарат не теряет своей эффективности в рабочем растворе в течение суток с момента приготовления
 - За исключением сильнощелочных растворов: pH 8-9



- Солнечный свет не оказывает влияния на эффективность препарата.
Нет разницы, когда лучше работать: днем, вечером или ночью.
- Осадки, выпавшие через 1 - 2 часа после обработки, не влияют на эффективность гербицида.



ПАНТЕРА, КЭ – действие на пырей ползучий



Контроль

ПАНТЕРА, КЭ – 1,5 л/га



1

Контроль однолетних и многолетних злаковых сорняков, включая пырей

2

Высоко селективен и безопасен для культурных растений даже при случайной передозировке

3

Не имеет ограничений в севообороте

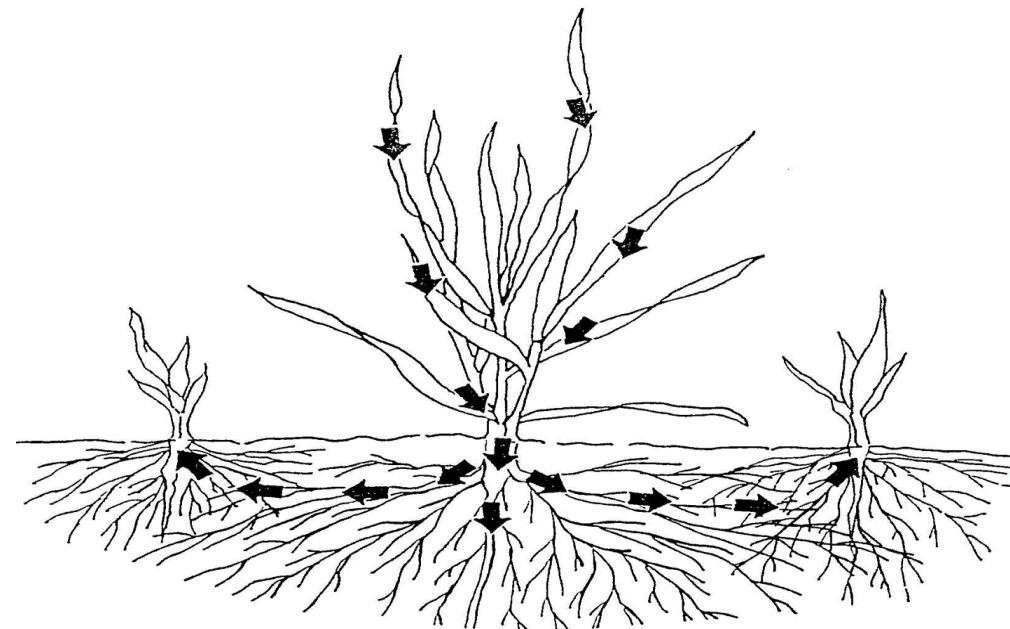
4

Современная, готовая к применению препаративная форма без неприятного запаха

ЦЕНТУРИОН ПРОФИ, КЭ (клетодим, 360 г/л)

Профи на Вашем поле!

- Поглощается листьями и быстро распределяется по всему растению
- Эффективен только против злаковых сорняков, взошедших на момент обработки
- Последействие на последующие культуры севооборота отсутствует
- Останавливает рост и развитие сорных растений в течение 1 - 3 дней после обработки



ЦЕНТУРИОН ПРОФИ, КЭ – симптоматика и скорость действия



- Останавливает рост сорняков в течение 1-3 дней после применения
- Первые видимые признаки действия гербицида проявляются через 5-10 дней после обработки
- Гибель сорных растений наступает в течение 14-20 дней
- В неблагоприятных условиях срок гибели сорняков может увеличиться



Падалица ячменя в посевах сои

ЦЕНТУРИОН ПРОФИ, КЭ - контролируемые виды злаковых сорняков



Однолетние злаковые



Метлица обыкновенная (*Apera spica-venti*)

Костер (*Bromus sp.*)

Росичка (*Digitaria sp.*)



Овсяница тростниковая (*Festuca arundinacea*)

Овсяница овечья (*Festuca ovina*)

Овес пустой (*Avena fatua*)



Лептохлоа нитевидная (*Leptochloa sp.*)

Плевел (*Lolium sp.*)

Ежовник виды (*Echinochloa sp.*)

Рис (*Oryza sativa*)



Просо (*Panicum sp.*)

Мятлик однолетний (*Poa annua*)

Мятлик обыкновенный (*Poa trivialis*)

Щетинник виды (*Setaria sp.*)



Лисохвост мышехвостниковидный (*Alopecurus myosuroides*)

Падалица злаков (*Cereals volunteers*)

Канареечник (*Phalaris sp.*)

Многолетние злаковые



Райграс (*Arrhenatherum eliatum*)

Полевица побегообразующая

(*Agrostis stolonifera*)



Свиной пальчатый (*Cynodon dactylon*)

Пырей ползучий (*Elytrigia repens*)

Паспалум (*Paspalum sp.*)



Гумай/Сорго алепское (*Sorghum halepense*)



Не действует на семейство
осоковых (Cyperaceae)



- Работает в широких пределах pH воды
- Соли жесткости в воде снижают эффективность гербицидов на основе клетодима
- Препарат не теряет своей эффективности в рабочем растворе в течение суток с момента приготовления



- Избегайте длительного воздействия прямого солнечного света на препараты на основе клетодима при их транспортировке и хранении
- Осадки, выпавшие через 1-2 часа после обработки, не влияют на эффективность гербицида



ЦЕНТУРИОН ПРОФИ, КЭ – эффективность применения

До обработки



Центурион Профи 0,4 л/га, 14 ДПО



Соя, Краснодарский край



1

Высокая концентрация обеспечивает быстрое действие

2

Контроль широкого спектра злаковых сорняков

3

Применяется независимо от фазы развития культуры

4

Эффективен без добавления адъювантов

Квизалофоп-П-тефурил	Клетодим
Работает медленнее	Работает быстрее
Искореняющее действие ярко-выраженное	Искореняющее действие выражено меньше
Практически не чувствителен к жесткости воды	Чувствителен к жесткости воды
Не чувствителен к воздействию прямых солнечных лучей	Чувствителен к длительному воздействию прямых солнечных лучей при хранении и транспортировке



- Не применяйте любые граминициды в фазу BBCH 51 (появление видимых цветочных почек на рапсе).



Стадия BBCH 51 на рапсе.

Цветонос главного побега виден сверху среди верхних листьев.



Каталог 2026



Защити свої культури граминицидами UPR

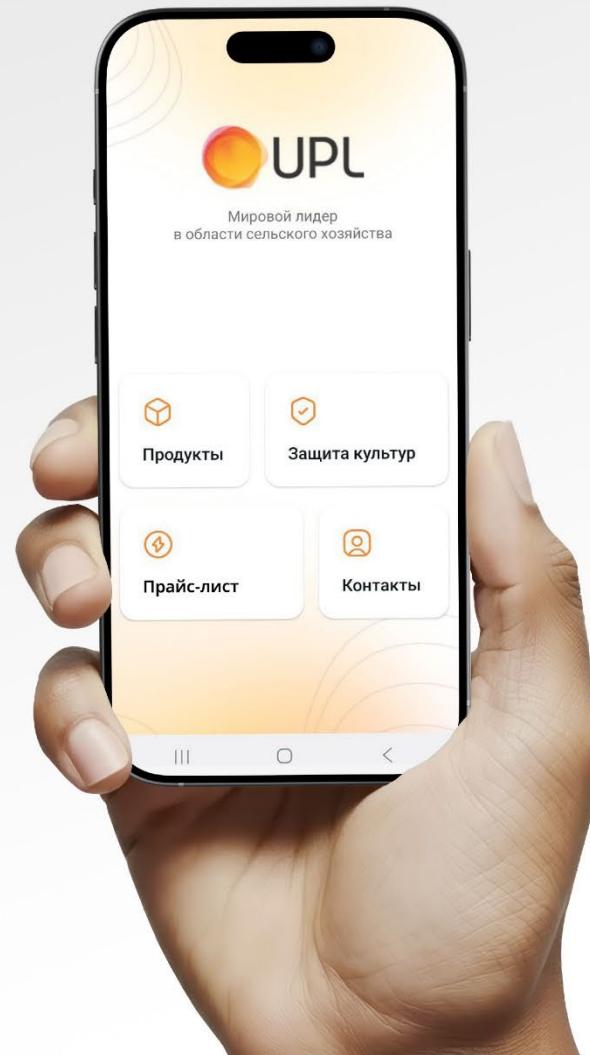
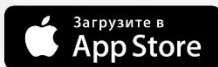


Канал ЮПЛ

@uprussia



Установите мобильное приложение UPL



Каталог 2026



Канал ЮПЛ

@uplruussia